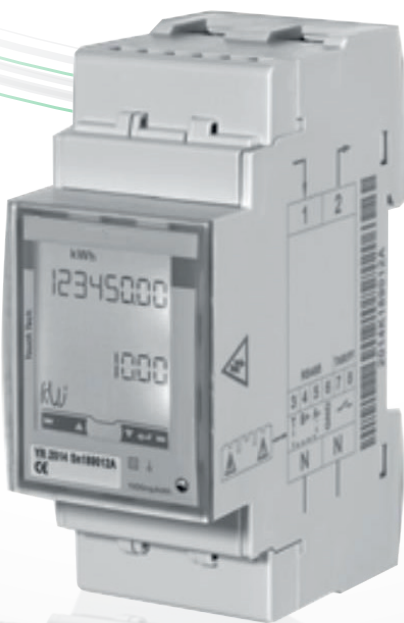


KET-PMM-300

Contatore di energia

monofase ad **inserzione diretta** (fino a 100A)



- Display con tastiera touch
- Retroilluminato
- Gestione doppia tariffazione

Contatore di energia monofase con display LCD retroilluminato con tastierino touch integrato.

Particolarmente indicato per misurazione attiva dell'energia e per allocazione dei costi in applicazioni sino a 100 A (connessione diretta), con disponibilità di gestione di doppia tariffa.

Può misurare energia importata ed esportata o essere programmato per considerare solo quella importata.

Alloggiamento per montaggio su binario DIN, con grado di protezione anteriore IP51. Il contatore opzionalmente è munito di uscita ad impulsi proporzionale all'energia attiva misurata, porta RS485 Modbus o porta M-bus.

MODELLI DISPONIBILI

KET-PMM-300
KET-PMM-305

INFORMAZIONE PER L'ORDINE

KET-PMM-300 | Versione standard

KET-PMM-305 | Versione MID

SPECIFICHE TECNICHE

Alimentazione	230V CA VL-N (50-60Hz) 120V CA VL-N (50-60Hz)
Consumo	<= 1,0 W; <= 8 VA
GRANDEZZE MISURATE	
Grado di protezione	Anteriore IP51, Terminali a vite IP20
Inserzione	Monofase 2 fili
Collegamento	Inserzione diretta
Temperatura di funzionamento	-20..+65 °C
Umidità relativa	MAX 90% senza condensa
Fissaggio	Binario DIN
Protezione ESD	15 kV
Contenitore	Noryl, auto-estinguente: UL 94 V-0
Dimensioni	17,5 x 63 x 90 mm (LxAxP) (2 moduli DIN)
Versione display	Display LCD retroilluminato (3 x 8 cifre) con tastierino touch integrato
Configurazione	Da tastiera touch
Sicurezza	IEC60664, IEC61010-1 EN60664, EN61010-1 EN62052-11
Metrologia	EN62053-21, EN50470-3